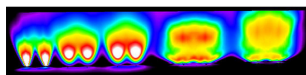


Evolution du wall-washing ou effet lèche-mur

www.lec-expert.fr

[Retrouvez cet article sur le site \(URL\)](#)



En 10 ans, les optiques d'éclairage rasant de façade ont vécu une petite révolution.

Retour sur le wall-washing.

Pour éclairer un mur ou une façade en lumière rasante, que l'on soit en intérieur ou en extérieur, plusieurs projecteurs sont nécessaires. Si l'effet à obtenir est un éclairage uniforme, la méthode classique consiste à placer plusieurs appareils d'éclairage, à espacement régulier devant la paroi.

Optiques elliptiques

Au début des années 2000, seules les optiques elliptiques d'environ 40° d'ouverture en largeur et de 10° d'ouverture en profondeur permettaient d'éclairer un mur plus ou moins uniformément. Pour des interdistances entre produits assez grandes, des zones sans lumière étaient visibles sur la paroi.

Film déviant et optique inclinable

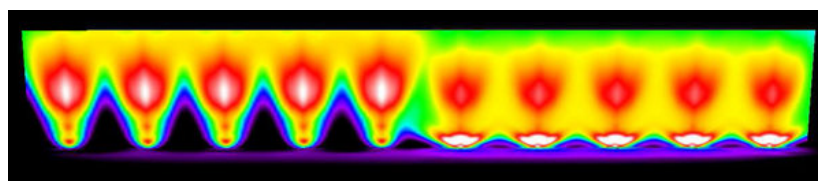
Avec le même nombre de produits, LEC a ensuite permis aux concepteurs lumière d'obtenir une meilleure uniformité, en s'éloignant du mur, avec des optiques 36° et l'utilisation d'un film déviant de 20° (D20), puis un bloc de LED inclinable.

La possibilité d'orienter et incliner le bloc optique évite les pertes de flux lumineux. Elle permet surtout un réglage sur site en fonction de l'effet désiré. Et le réglage d'inclinaison étant réalisé sans ouverture du projecteur, il n'y a plus de risque de rupture de l'étanchéité.

Combinaisons d'optiques sur un plateau

Un pas décisif a ensuite été franchi par la combinaison d'optiques sur un plateau pour le produit [Alleward-5716](#), puis sur deux plateaux pour le [Alicante-5727](#), qui sont inclinables individuellement.

Ainsi, tout en utilisant des sources ponctuelles plus facile d'installation et potentiellement moins onéreuses qu'un linéaire continu, LEC apporte de vraies solutions d'éclairage homogène longitudinalement et verticalement.



Comparaison de 2 solutions de wall-washing, l'une avec optique 40x10°, l'autre avec une optique spéciale proposée par LEC.

Distance entre 2 produits : 10 m / hauteur du mur : 15 m.

Un bel exemple de cette performance du wall-washing : la réalisation de la [Cité Administrative d'Istres](#) en façade.

Publié le 22 janvier 2016

Catégories :

Techniques d'éclairage - Solutions
LEC

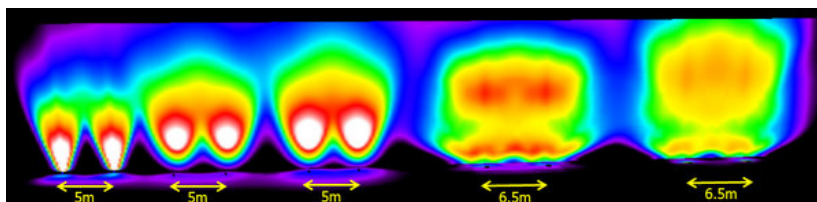
Mots-clés :

éclairage rasant - elliptique - façade
- LED - lumière - optique - wall-
washing

PDF généré le 22 février 2026

www.lec.fr

Evolution du wall-washing ou effet lèche-mur



Comparaison de l'évolution des solutions techniques de wall washing par projecteur ponctuel :

1. elliptique 40 x 10°
2. bloc optique 36° avec film déviant
3. bloc optique 36° inclinable,
4. bloc LED inclinable avec combinaison d'optiques,
5. 2 blocs LED inclinables séparément avec combinaisons.